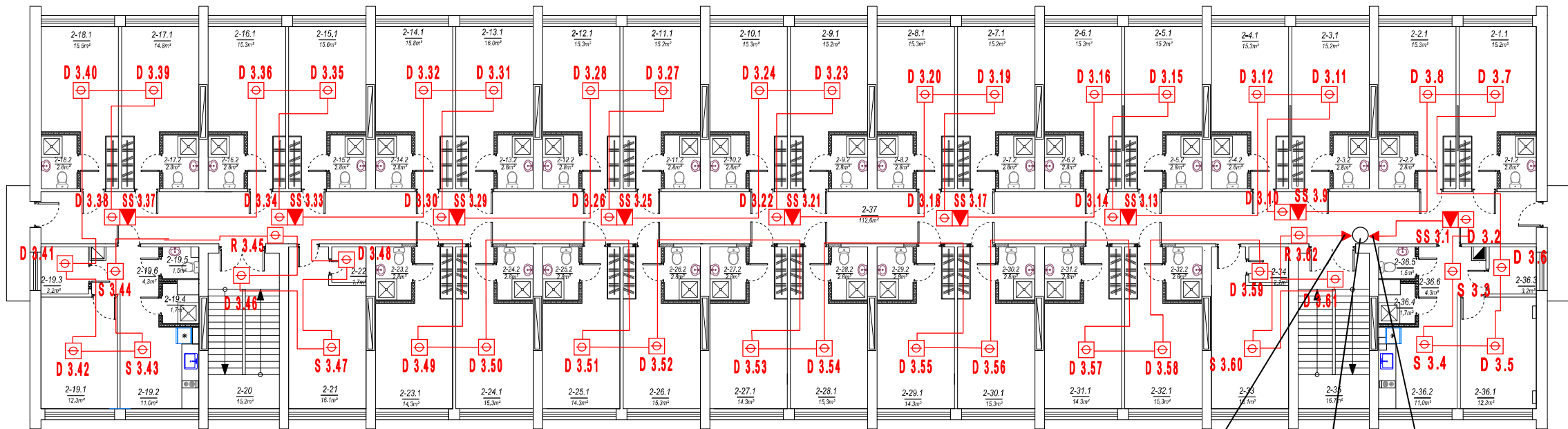


2. stāva plāns

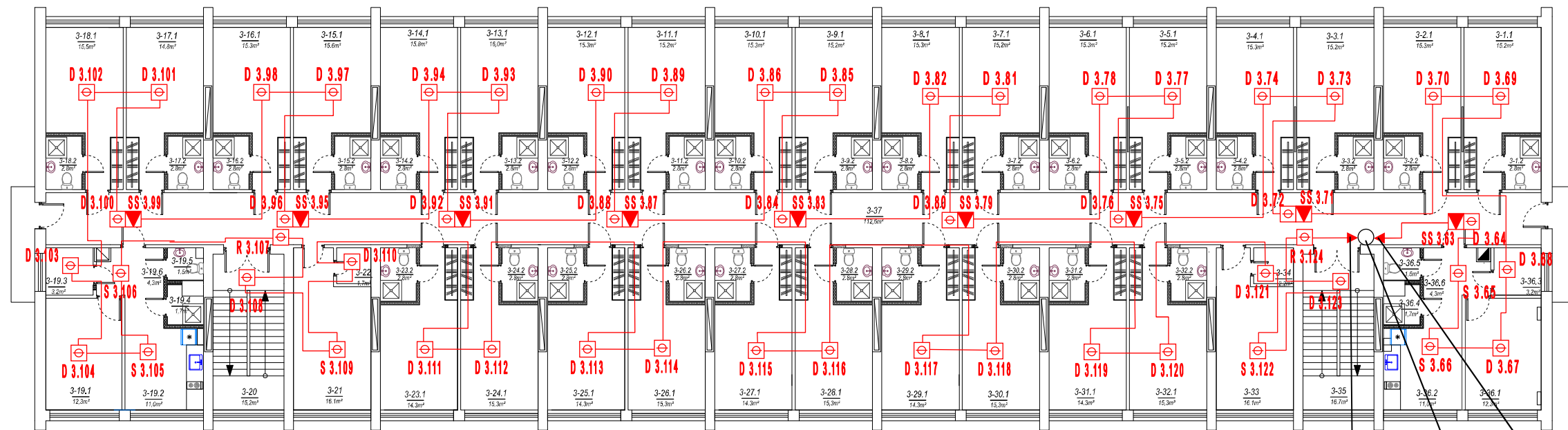


Uz SS 3.63
3. stāvā

Stāvvads

No kontroles un
uztveršanas centra

3. stāva plāns



Uz kontroles un
uztveršanas centru

Stāvvads

No R 3.62
2. stāvā

2. un 3. STĀVA TĒLPU EKSPLIKĀCIJA			
Nr.p.k. 2.stāvs	Nr.p.k. 3.stāvs	Nosaukums	Platība,m²
2-1.1	3-1.1	Istaba	14.8
2-1.2	3-1.2	Vannasistaba	2.8
2-2.1	3-2.1	Istaba	15.5
2-2.2	3-2.2	Vannasistaba	2.8
2-3.1	3-3.1	Istaba	15.5
2-3.2	3-3.2	Vannasistaba	2.8
2-4.1	3-4.1	Istaba	15.1
2-4.2	3-4.2	Vannasistaba	2.8
2-5.1	3-5.1	Istaba	15.1
2-5.2	3-5.2	Vannasistaba	2.8
2-6.1	3-6.1	Istaba	15.5
2-6.2	3-6.2	Vannasistaba	2.8
2-7.1	3-7.1	Istaba	14.8
2-7.2	3-7.2	Vannasistaba	2.8
2-8.1	3-8.1	Istaba	14.8
2-8.2	3-8.2	Vannasistaba	2.8
2-9.1	3-9.1	Istaba	15.0
2-9.2	3-9.2	Vannasistaba	2.8
2-10.1	3-10.1	Istaba	15.0
2-10.2	3-10.2	Vannasistaba	2.8
2-11.1	3-11.1	Istaba	15.0
2-11.2	3-11.2	Vannasistaba	2.8
2-12.1	3-12.1	Istaba	15.3
2-12.2	3-12.2	Vannasistaba	2.8
2-13.1	3-13.1	Istaba	14.9
2-13.2	3-13.2	Vannasistaba	2.8
2-14.1	3-14.1	Istaba	16.0
2-14.2	3-14.2	Vannasistaba	2.8
2-15.1	3-15.1	Istaba	14.8
2-15.2	3-15.2	Vannasistaba	2.8
2-16.1	3-16.1	Istaba	15.4
2-16.2	3-16.2	Vannasistaba	2.8
2-17.1	3-17.1	Istaba	14.7
2-17.2	3-17.2	Vannasistaba	2.8
2-18.1	3-18.1	Istaba	14.1
2-18.2	3-18.2	Vannasistaba	2.8
2-19.1	3-19.1	Istaba	12.3
2-19.2	3-19.2	Virtuve	11.0
2-19.3	3-19.3	Ģērbtuve	3.2
2-19.4	3-19.4	Duļšas telpa	1.7
2-19.5	3-19.5	Tualete	1.5
2-19.6	3-19.6	Priekštelpa	4.3
2-20	3-20	Kāpņu telpa	16.5
2-21	3-21	Virtuve	16.1
2-22	3-22	Pailgtelpa	1.7
2-23.1	3-23.1	Istaba	15.1
2-23.2	3-23.2	Vannasistaba	2.8
2-24.1	3-24.1	Istaba	15.4
2-24.2	3-24.2	Vannasistaba	2.8
2-25.1	3-25.1	Istaba	15.1
2-25.2	3-25.2	Vannasistaba	2.8
2-26.1	3-26.1	Istaba	16.0
2-26.2	3-26.2	Vannasistaba	2.8
2-27.1	3-27.1	Istaba	15.0
2-27.2	3-27.2	Vannasistaba	2.8
2-28.1	3-28.1	Istaba	15.1
2-28.2	3-28.2	Vannasistaba	2.8
2-29.1	3-29.1	Istaba	15.5
2-29.2	3-29.2	Vannasistaba	2.8
2-30.1	3-30.1	Istaba	15.1
2-30.2	3-30.2	Vannasistaba	2.8
2-31.1	3-31.1	Istaba	15.1
2-31.2	3-31.2	Vannasistaba	2.8
2-32.1	3-32.1	Istaba	15.5
2-32.2	3-32.2	Vannasistaba	2.8
2-33	3-33	Virtuve	16.1
2-34	3-34	Pailgtelpa	2.2
2-35	3-35	Kāpņu telpa	16.7
2-36.1	3-36.1	Istaba	12.3
2-36.2	3-36.2	Virtuve	11.0
2-36.3	3-36.3	Ģērbtuve	3.2
2-36.4	3-36.4	Duļšas telpa	1.7
2-36.5	3-36.5	Tualete	1.5
2-36.6	3-36.6	Priekštelpa	4.3
2-38	3-38	Gaitenis	112.6
Kopā:			755.7

Piezīmes:

1. Līnijas īssavienojuma izolatorus montēt sekojošiem detektoriem: D 3.55 (2. stāvs), D 3.117 (3. stāvs), rokas darbības detektoros un sirēnās ar detektoru bāzi ir iebūvēts īssavienojuma izolators.

Apzīmējumi

- D 1.1 dūmu detektors (cilpas Nr./detektora Nr.)
- S 1.1 siltuma detektors
- R 1.1 rokas darbības detektors
- SS 1.1 skaņas signalizators iekšējais
- kabelis JE-H(St)H 1x2x0,8

SIA "Rears"				Objekts: LLU 8. dienesta viesnīcas 1., 2., 3., stāva un pagrabstāva telpu vienkāršotā renovācija, Lielā 19, Jelgava		Lapas
Aveņu iela 2, Grīva, Līvberzes pag., Jelgavas novads						7
				Montāžas shēma		Stadija
				2. stāvs		Lapa
				3. stāvs		TP
				Mērogs 1:200		6
						Marka
Pr.daļ.vad.	A. Straume		10.03.14.	SIA „Namejs Pluss”, Kr. Barona iela 17-1, Jelgava, LV-3001		
Projektēja	I. Lubjins		10.03.14.			